



rezidenční dům

# KARLÍNSKÉ NÁMĚSTÍ

CityHome

# PRESTIŽNÍ ADRESA

Karlín je pražská čtvrť, která dokonale odpovídá nárokům na kvalitní bydlení v metropoli. Nabízí klid, zeleň i městský život v jednom. Představte si každodenní pohodlí v nejživější části čtvrti, přímo u krásného parku s atmosférou historické Prahy.

Díky rozsáhlé revitalizaci v roce 2002 se Karlín proměnil v elegantní městskou zónu, která přirozeně spojuje kouzlo historické

architektury s energií moderního života. Tato atraktivní lokalita v sousedství kostela sv. Cyrila a Metoděje potěší gurmány, sportovce, rodiny i milovníky přírody.

Díky své atmosféře a nabídce služeb patří Karlín k lokalitám, které jsou dlouhodobě v hledáčku jak rezidentů, tak investorů.

## BYTY NA PRODEJ

počet jednotek  
17 bytových jednotek

---

dispozice bytů

1+kk | 1x

2+1 | 6x

2+kk | 5x

3+1 | 1x

3+kk | 1x

4+kk | 2x

5+kk | 1x

---

sklep

ke každé jednotce

---

podlažnost

1. PP až 6. NP

---

podlahová plocha

22 m<sup>2</sup> - 172 m<sup>2</sup>

---

cena

od 4 990 000 Kč

---

## KOMERČNÍ JEDNOTKY NA PRODEJ

výloha do jednoho z nejživějších  
míst v Karlíně

---

počet jednotek

4 komerční prostory

---

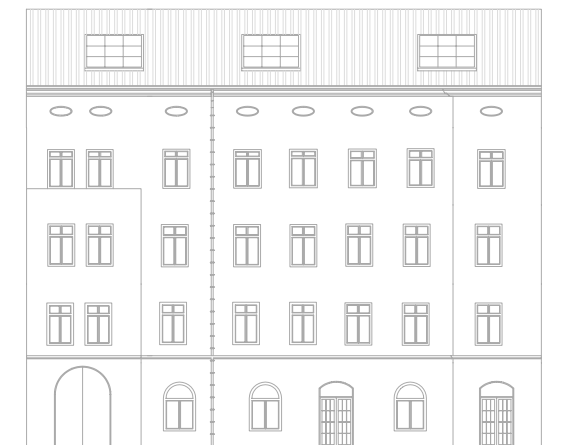
podlahová plocha

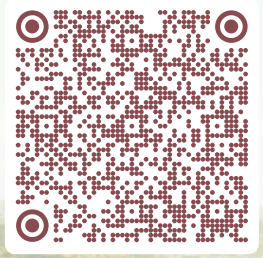
50 m<sup>2</sup> - 114 m<sup>2</sup>

---

sklady

10 m<sup>2</sup> - 20 m<sup>2</sup>





# KLÍČOVÉ VÝHODY LOKALITY

## VÝBORNÁ DOPRAVNÍ DOSTUPNOST

Stanice metra B – Křížkova, několik tramvajových linek i cyklostezka jsou jen pár kroků od domu. Lokalita navíc nabízí rychlé spojení s Jižní spojkou a dálnicí D1.

## AKTIVNÍ A ZELENÉ NÁMĚSTÍ

Karlínské náměstí patří k největším v Praze a vyznačuje se mimořádnou atmosférou. Pořádají se zde trhy, kulturní akce i sousedská setkání. Dominantou prostoru je novorománská bazilika sv. Cyrila a Metoděje. Upravený park s dětským hřištěm a venkovní posilovnou vybízí k odpočinku i pohybu.

## KOMPLETNÍ OBČANSKÁ VYBAVENOST

V okolí najdete vše potřebné pro každodenní život – vyhlášené restaurace a kavárny, designové obchody, školy, školky, banky i sportovní a zdravotnické služby.

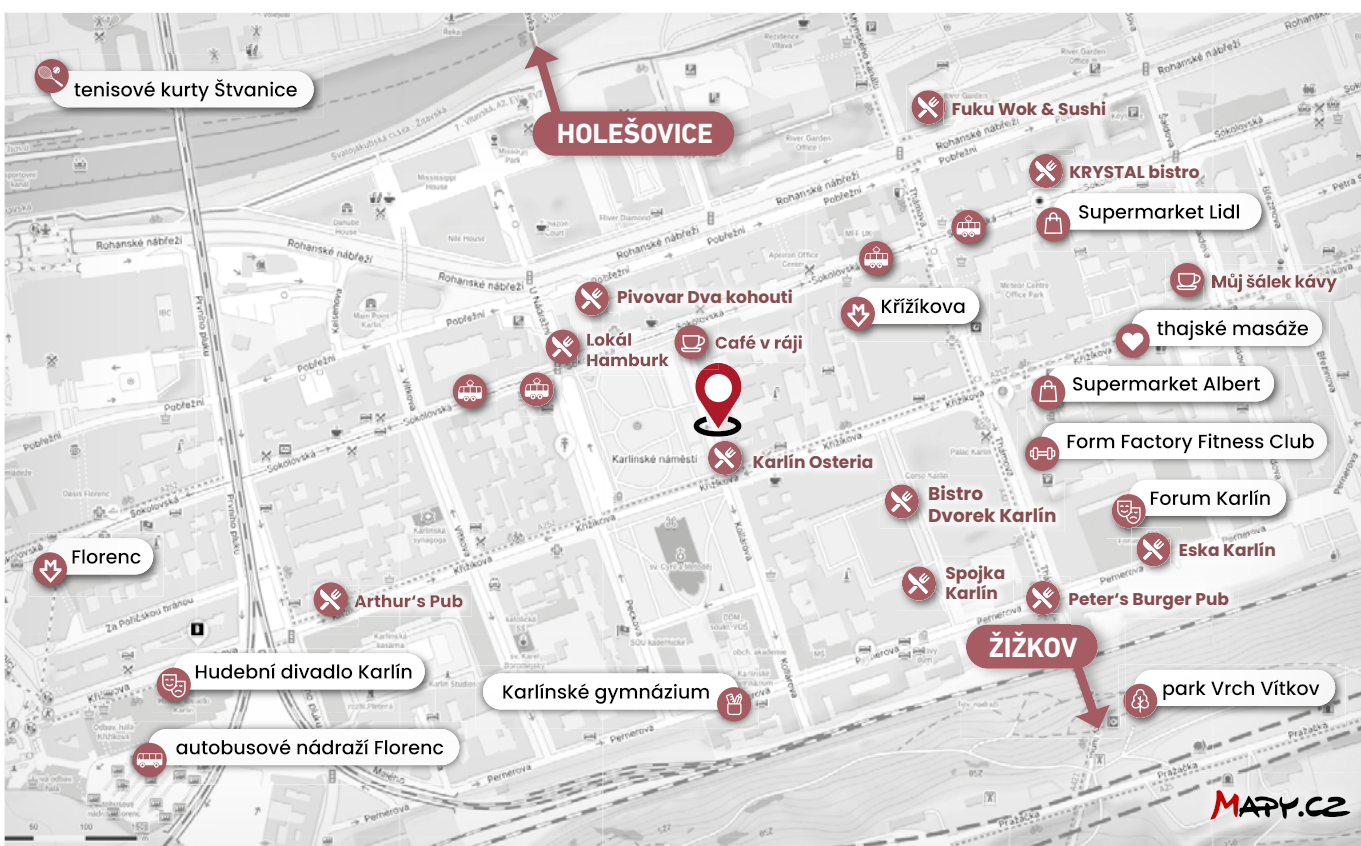
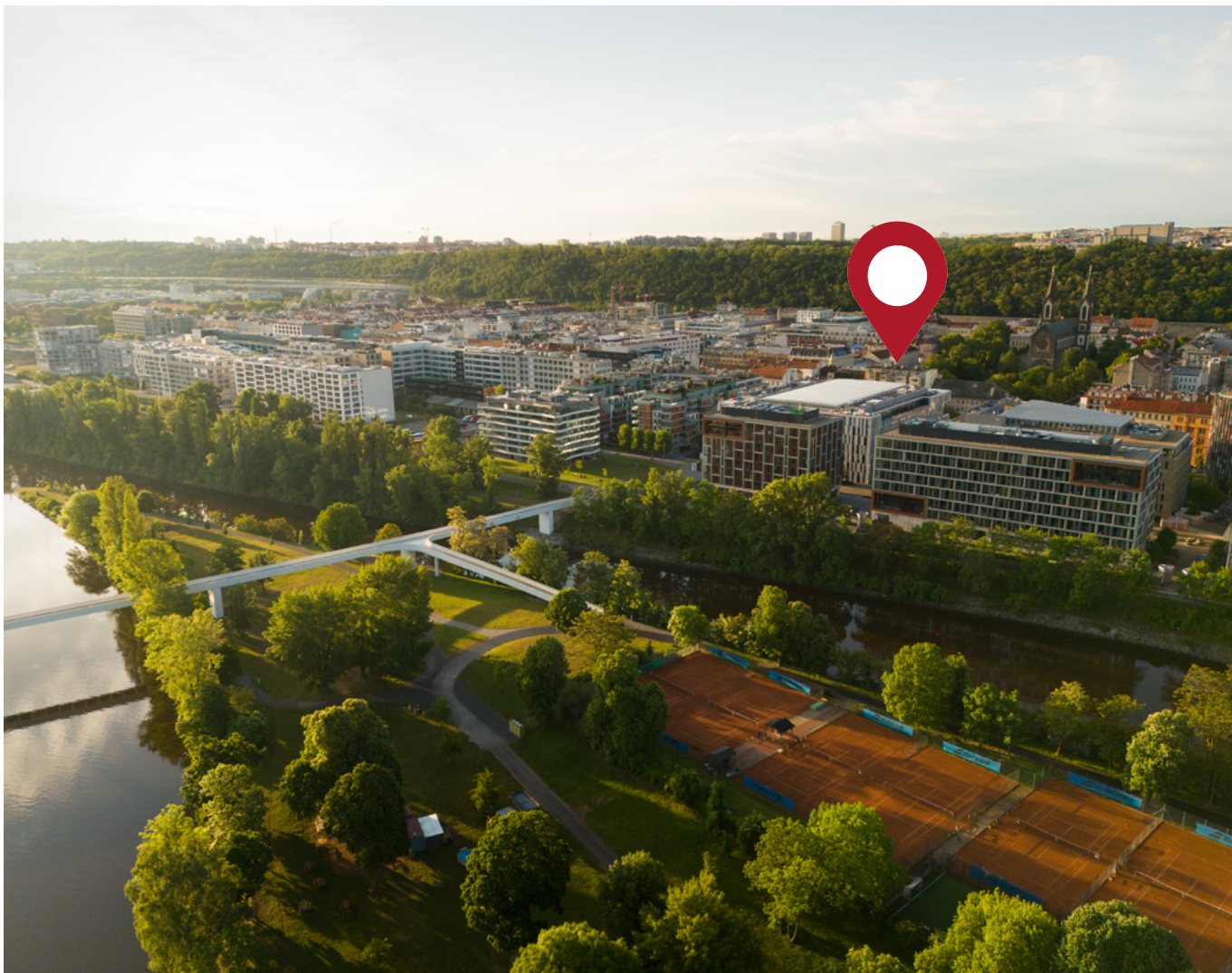
## REPREZENTATIVNÍ A ŽIVÁ ČTVRŤ

Karlín je oblíbeným sídlem zahraničních firem, kreativních studií i moderních startupů. Místo s duchem inspirace a kvality života. Nabízí příjemné městské bulváry a aktivní komunitu.

## BLÍZKOST PŘÍRODY A SPORTOVNÍ VYŽITÍ

V docházkové vzdálenosti najdete park na Karlínském náměstí, vrch Vítkov i cyklostezku podél Vltavy. Na ostrově Štvanice je možné využít bikepark, skatepark, tenisové kurty, divokou vodu nebo surfovací vlnu Vlny Štvanice.





# MODERNIZACE DOMU

Cihlový činžovní dům z roku 1880 nabízí byty orientované na východ a západ s příjemným denním světlem. Typický průjezd vede do vnitrobloku s parkováním pro vybrané jednotky. Zajímavým prvkem dvora je historický cihlový komín, dnes sloužící jako dekorace.

V objektu se nachází **17 bytových a 4 komerční jednotky**. Probíhá rekonstrukce zaměřená na modernizaci technického zázemí i společných prostor:

- nový prosklený výtah umístěný ve dvoře
- nové podlahy, skryté rozvody, světla na pohybová čidla a video komunikátory
- bezpečnostní a protihlukové vstupní dveře
- nové páteřní rozvody elektřiny
- zavedení optické datové sítě
- renovovaný suterén s odvětrávanými sklepními kójiemi
- zachování a obnova původních historických prvků – schodiště, zábradlí





vizualizace

## BYTOVÉ JEDNOTKY

V nabídce jsou byty od kompaktních 1+kk po prostorné 5+kk, všechny se sklepem. Rozlohy se pohybují mezi 22 m<sup>2</sup> až 172 m<sup>2</sup>, což umožňuje výběr podle individuálních potřeb – pro jednotlivce, rodiny i investory.

Byty vynikají vysokými stropy a velkými špaletovými okny, které zajišťují světlost a vzdušnost. Výhledy směřují buď do zeleného parku, nebo do klidného vnitrobloku, který projde proměnou v další etapě.







# NOVÁ PODOBA VNITROBLOKU

Ve druhé etapě projektu dojde k proměně vnitrobloku a přilehlých objektů s cílem vytvořit moderní komerční prostory a městské bydlení v jedné z nejžádanějších částí Karlína. Součástí záměru je také nové řešení vnitrobloku s využitím zeleně a vegetačních střech, které přispějí ke kvalitě městského prostředí. Památkově chráněný cihlový komín bude zachován jako architektonický prvek připomínající původní ráz místa.





vizualizace

## SPOLEČNÉ PROSTORY

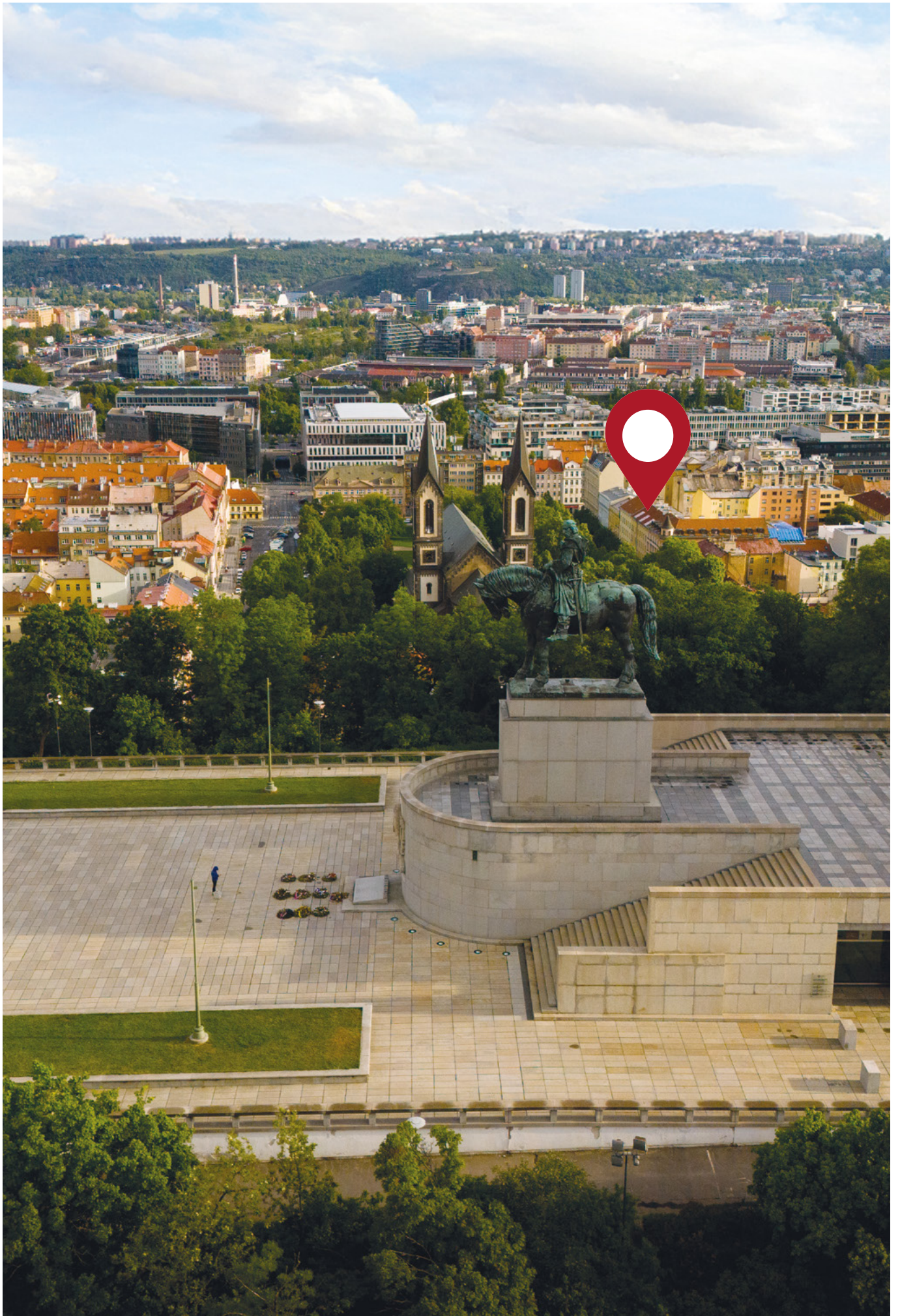
Společné prostory domu získají nový, čistý vzhled, a to bez nutnosti dalších investic, přičemž bude zachován jejich historický charakter. Moderní výtah bude prosklený a nabídne výhled do vnitrobloku. Budoucí podobu si můžete prohlédnout na vizualizacích.



vizualizace

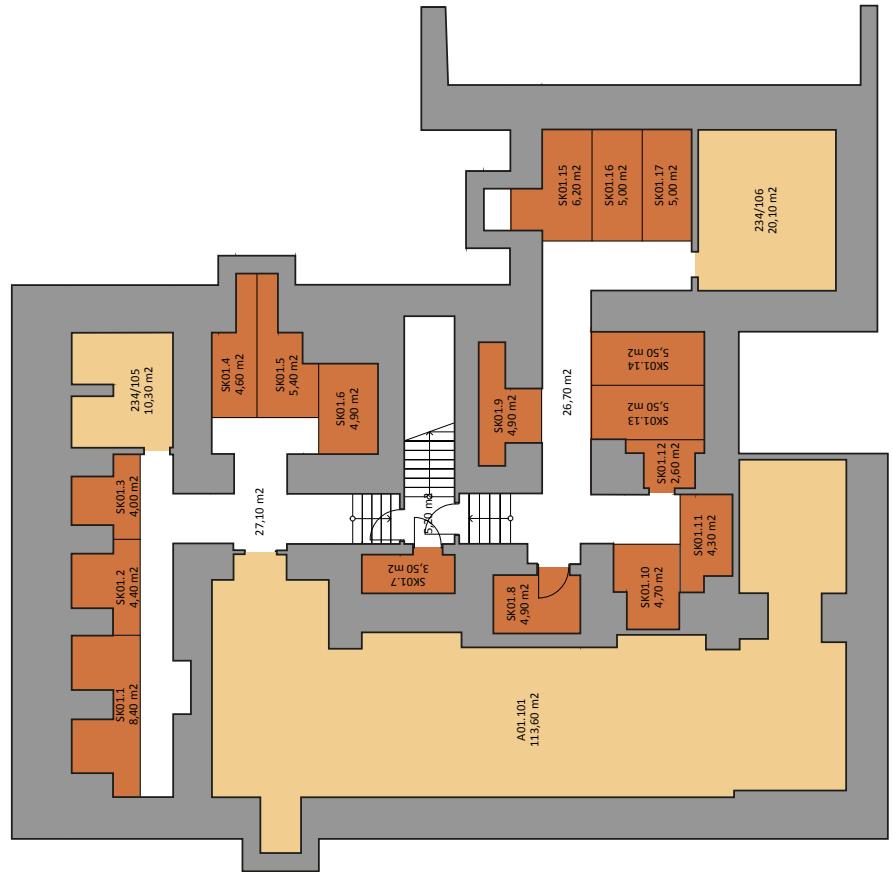
# VIZUALIZACE BYTU





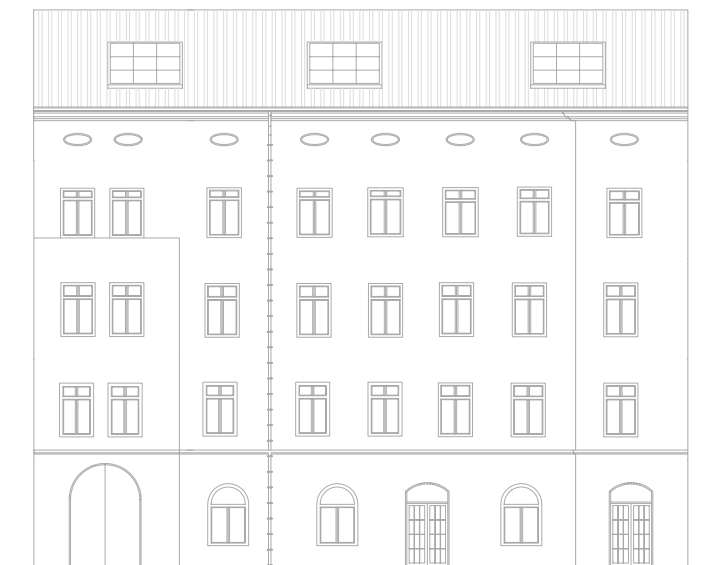


# PŘEHLED JEDNOTEK DLE PODLAŽÍ

1. PP



	komerční prostory	3
	sklepy	17



# PŘEHLED JEDNOTEK DLE PODLAŽÍ

1. NP



	komerční prostory	3
	1+1	1



# 2. NP

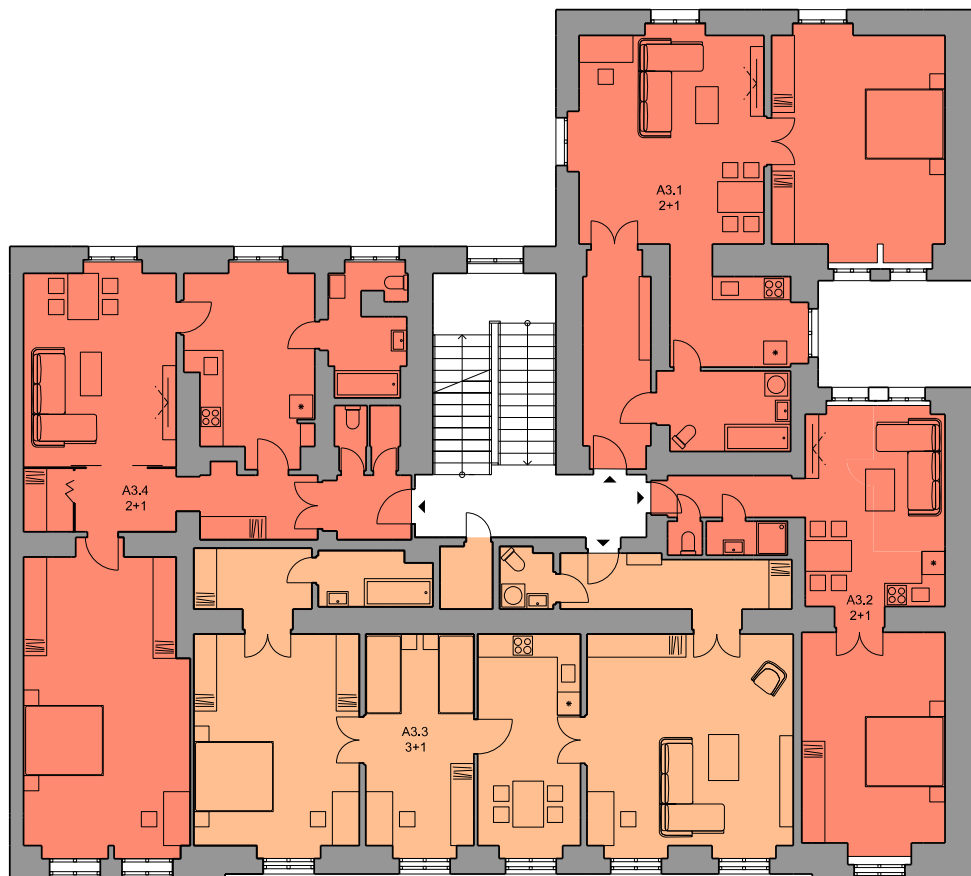


	1+1	1
	2+1	2
	3+1	1



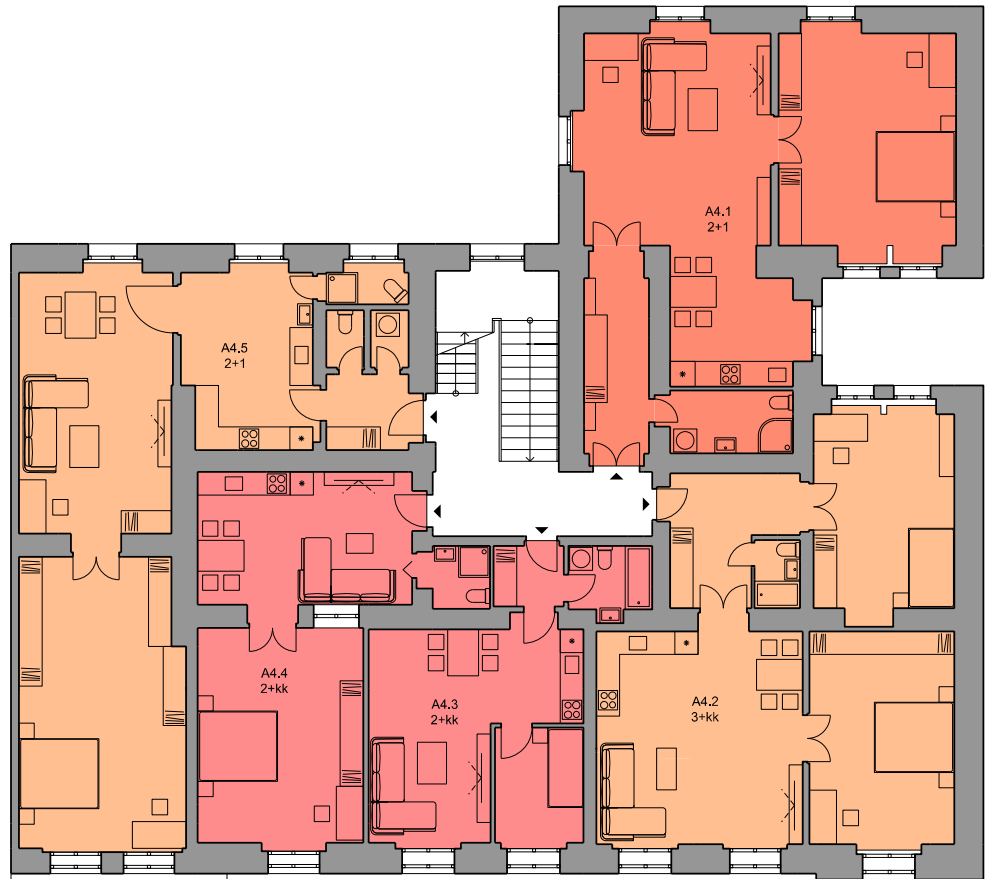
# PŘEHLED JEDNOTEK DLE PODLAŽÍ

## 3. NP



 2+1	3
 3+1	1

# 4. NP

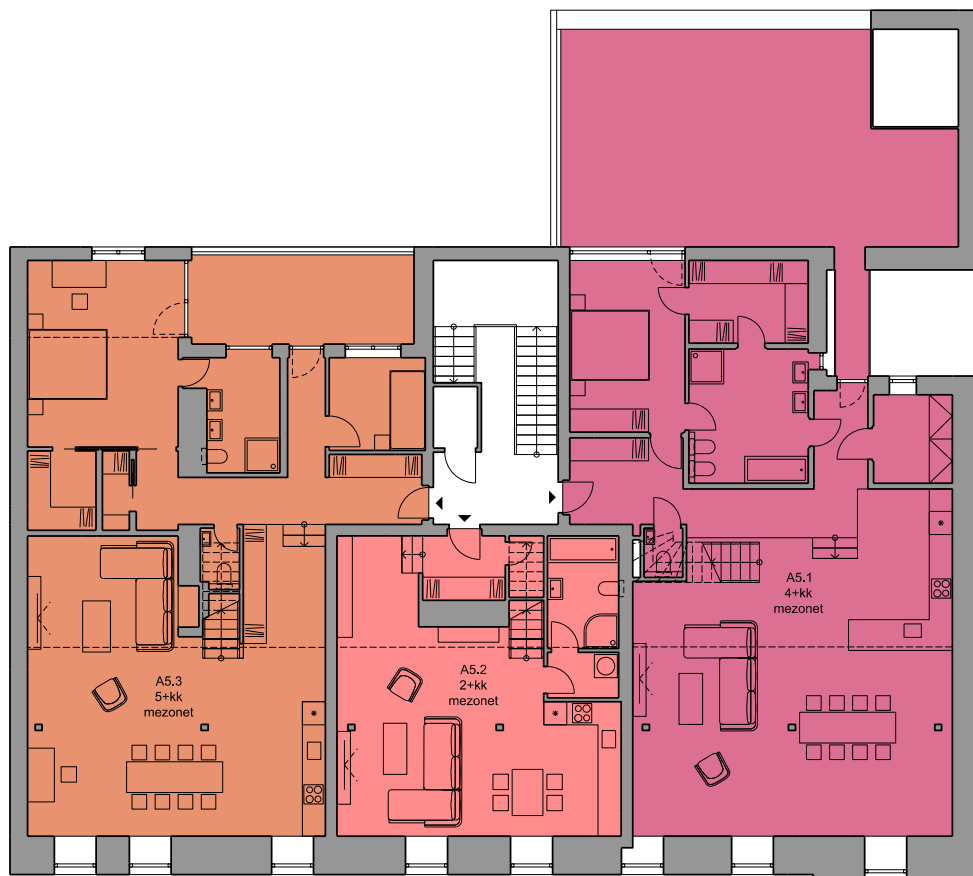





	2+kk	2
	2+1	1
	3+1	2



# PŘEHLED JEDNOTEK DLE PODLAŽÍ

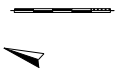
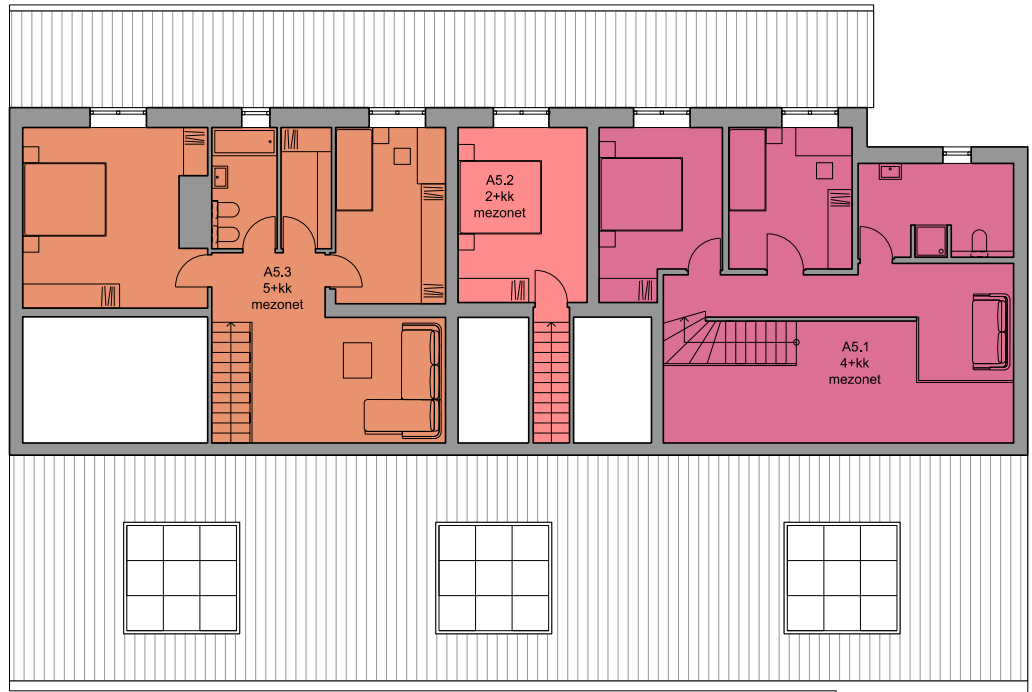
## 5. NP



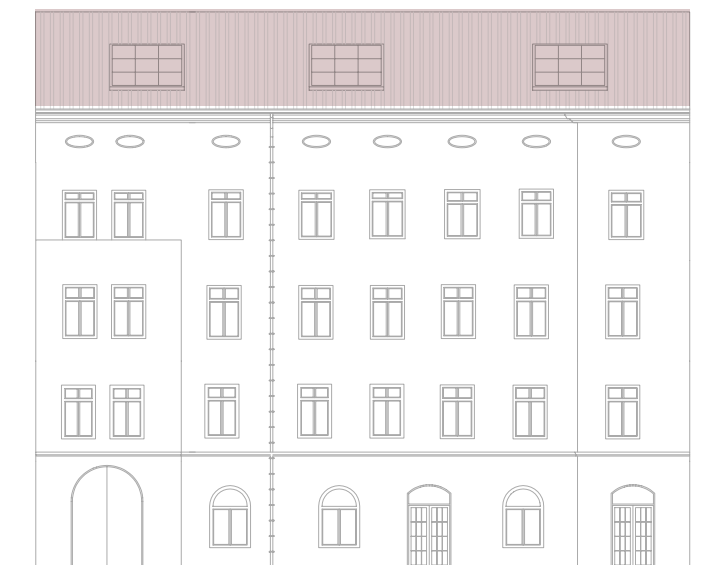
	2+kk	1
	4+kk	1
	5+kk	1



# 6. NP



	2+kk	1
	4+kk	1
	5+kk	1



# POSTUP PŘI KOUPI

Nákup nemovitosti je výjimečný moment v životě každého z nás a je důležité, aby se tato významná soukromá investice stala příjemným zážitkem.

Od výběru až po koupi a převzetí nemovitosti do vlastního užívání má klient k dispozici realitního specialistu, který pomůže i s výběrem nemovitosti, ale i nejvýhodnější varianty hypotečního financování, s pojištěním nemovitosti, doporučí prověřené partnery pro stěhování či z oblasti vybavení interiéru a zařizovacích předmětů.

Veškeré právní, finanční a odborné služby jsou poskytovány v příjemném prostředí klientského centra City Home v sídle naší společnosti.

- rezervační poplatek ve výši 200 000 Kč splatný do 5 pracovních dnů od podpisu rezervační smlouvy
- záloha ve výši minimálně 10 % po podpisu smlouvy o budoucí smlouvě
- doplatek 100 % kupní ceny před podpisem kupní smlouvy

Kompletní přehled volných jednotek, aktuální ceny a nabídka poskytovaných služeb je prezentována na [www.city-home.cz](http://www.city-home.cz)

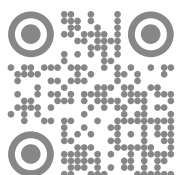
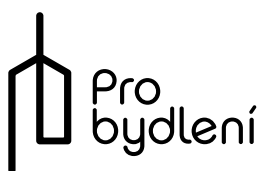


# INTERIÉR NA MÍRU A KOMPLEXNÍ SLUŽBY

Společnost City Home doporučuje svým klientům ověřené služby návrhářů bytového designu od společnosti ProBydlení.cz, kteří nabízejí širokou škálu materiálů a profesionálních služeb pro finální dokončení bytových jednotek. V pražských Buchtovicích provozuje společnost ProBydlení unikátní designový showroom.

Dle přání klienta navrhne zkušený odborník z oboru klientských změn, bytového designu ideální kombinaci jednotlivých materiálů a prvků, zajistí kompletní dodání přímo u jednotlivých dodavatelů s ohledem na rozpočet a potřeby bydlení, pomůže vytvořit skutečný domov.

Pro více informací načtete QR kód



# O SPOLEČNOSTI

Společnost City Home patří do skupiny SATPO, která působí na českém realitním trhu od roku 1994. Převážně v Praze skupina investuje pod značkou City Home do oblasti existujících rezidenčních nemovitostí, které dále zhodnocuje a následně zprostředkovává prodej bytových a nebytových jednotek, půdních prostor pro výstavbu nových bytových jednotek. Pod značkou SATPO se skupina specializuje na rezidenční výstavbu, investuje do pozemků pro rezidenční development a výstavbu rodinných domů, vytváří atraktivní příležitosti pro investory. Skupina SATPO pozitivně přispívá k rozvoji realitního trhu zejména v Praze a zakládá si na dlouhodobé spolupráci s obchodními partnery, investory a spokojenosti klientů.

Komplexní realitní a odborné služby jsou v rámci skupiny zajišťovány prostřednictvím manažerské společnosti SATPO

management, která spolupracuje s vybranými renomovanými partnery. Mezi silné stránky společnosti patří dlouholeté know-how v oblasti akvizic, odborné právní, obchodní a finanční znalosti, bohaté zkušenosti z realitního trhu. Klientům poskytuje kompletní servis od výběru vhodné nemovitosti, přes zajištění financování, možnost klientských změn, až po realizaci interiéru na klíč v příjemném prostředí prodejního centra v Praze.

Skupina SATPO patří mezi etablované hráče na realitním trhu, svědčí o tom řada získaných odborných ocenění a desítky úspěšně realizovaných projektů. Zakládá si na spokojenosti klientů, buduje dlouhodobě stabilní vztahy s investory a obchodními partnery, pozitivně přispívá k rozvoji realitního trhu.



## KONTAKT

klientské centrum  
SATPO management, s. r. o.  
Holečkova 3331/35  
150 00 Praha 5

prodej@city-home.cz  
+420 606 093 093

Disclaimer: Veškerý textový obsah je informativní a fotografie mají ilustrační charakter. Aktuální nabídka a podrobné informace o kvalitě, zvolených materiálech, vybavení, technologiích a příslušenství jsou k dispozici na [www.city-home.cz](http://www.city-home.cz). Všechna práva na obsah, fotografie a grafiku jsou vyhrazena a společnost SATPO a.s. má právo na změnu. 02/2026



*City* Home



[www.city-home.cz](http://www.city-home.cz)