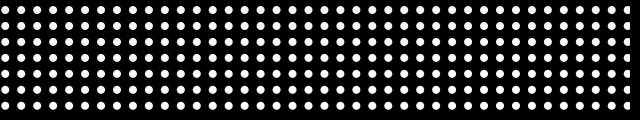


conclusion 2



**i live**  
**i create**  
**i love**  
**i sleep**  
**i eat**  
**i work**  
**i relax**



**Polkadot mezi body**



**užívejte si  
keep enjoying**

sebe a svůj život každý den a napořád...  
yourself, your life, every day...

Představujeme vám příležitost, která se již nikdy nebude opakovat. Sacre Coeur<sup>2</sup>. Úžasné výhledy, kvalita srovnatelná s nejvyššími světovými standardy, nadčasová a vzdušná architektura, funkčnost v každém ohledu, ochrana vašeho soukromí... To vše byla kritéria, se kterými jsme přistupovali společně s renomovaným studiem 4A architekti k návrhu tohoto jedinečného rezidenčního komplexu Sacre Coeur<sup>2</sup>. Naší prioritou je komplexní kvalita vašeho bydlení. Je to náš závazek, který koupí vašeho nového bytu, loftu nebo možná i penthousu nekončí, ale naopak začíná. Vítejte v Sacre Coeur<sup>2</sup>.

Let us introduce to you a unique, once in a lifetime opportunity: Sacre Coeur<sup>2</sup>. Breathtaking views, quality comparable to the highest international standards, timeless and airy architecture, functionality in every aspect, protection of your privacy... These all were the criteria which we had in mind when we – in cooperation with the renowned 4A architectural studio – were designing the unique residential complex Sacre Coeur<sup>2</sup>. Our priority is focused on the comprehensive high quality of your housing. Our commitment does not end with your purchase of a new flat, loft or perhaps penthouse, but quite the opposite, it just starts there. Welcome to Sacre Coeur<sup>2</sup>!

Lofty a jihovýchodně orientované byty nabízejí úchvatné výhledy na panorama hlavního města Prahy. Vzdušnost loftů je umocněna velkoformátovými okny, jejichž protihlukové a termoizolační vlastnosti odpovídají nejnáročnějším požadavkům našich klientů.

Lofts and flats facing south-west offer astonishing panoramic views of Prague. The airy character of the loft is enhanced by large-format windows, the soundproof and thermo-insulation properties of which correspond to the strictest requirements of our clients.



## výhoda convenience

je realitou, už žádné dopravní kalamity  
is reality; no more traffic calamities

Lokalita je velkou předností vašeho budoucího bydlení. Rezidence Sacre Coeur<sup>2</sup> je umístěna ve svahu pod rezidenční čtvrtí Hřebenky, v ulici Holečkova, vedle Kinského zahrady, pár minut pěšky od slavného vrchu Petřina, Malé Strany nebo Pražského hradu, tedy v bezprostřední blízkosti centra Prahy 5, Anděla, a malostranského Újezdu. Dostupnost automobilem je také výborná, komplex se nachází poblíž tunelu Mrázovka a Strahovského tunelu, takže se velmi rychle dostanete na Jižní spojku, na letiště Ruzyně nebo do Evropské ulice. Všechny definice metropolitního bydlení mají nyní společné jméno: Sacre Coeur<sup>2</sup>.

Již žádné dopravní zácpy. Ranní káva v klidu, děti včas ve škole nebo ve školce, v práci na minutu přesně nebo i dříve. To je realita, takové možnosti nabízí Sacre Coeur<sup>2</sup>.

The locality itself represents the great advantage of your future housing. The Sacre Coeur<sup>2</sup> Residence is situated on a slope in the residential district of Hřebenky, Holečkova Street, next to Kinského Garden and within walking distance from the fabulous Petřín Hill, Malá Strana (Lesser Town) or Prague Castle – thus close to the centre of the Prague 5 District, Anděl and Újezd (a part of Malá Strana). Accessibility by car is superior as well, the complex is located near the Mrázovka Tunnel and the Strahovský Tunnel, which enables you to reach Jižní spojka, Ruzyně Airport or Evropská Street very quickly. All the definitions of metropolitan housing have a common name now – Sacre Coeur<sup>2</sup>.

No more morning traffic jams. On the contrary, morning coffee, you and your children on time for school or kindergarten, even early for work. This is no illusion; such possibilities are granted by Sacre Coeur<sup>2</sup>.

První dvě prosklená patra určená pro komerční využití případně kavárny nebo restaurace vytvářejí v Sacre Coeur<sup>2</sup> příjemnou rezidenční atmosféru sklobenou s kvalitními službami.  
The first two glassed-in floors, intended for commercial usage potentially by a café or a restaurant, create at Sacre Coeur<sup>2</sup> a pleasant residential atmosphere combined with superior services.



Ruch z blízkého centra velkoměsta i všudypřítomná zeleň přilehlých parků, to je Sacre Coeur<sup>2</sup>.  
The bustling nearby centre of the metropolis, but also the ubiquitous greenery of the adjacent parks, this is Sacre Coeur<sup>2</sup>.







## město city

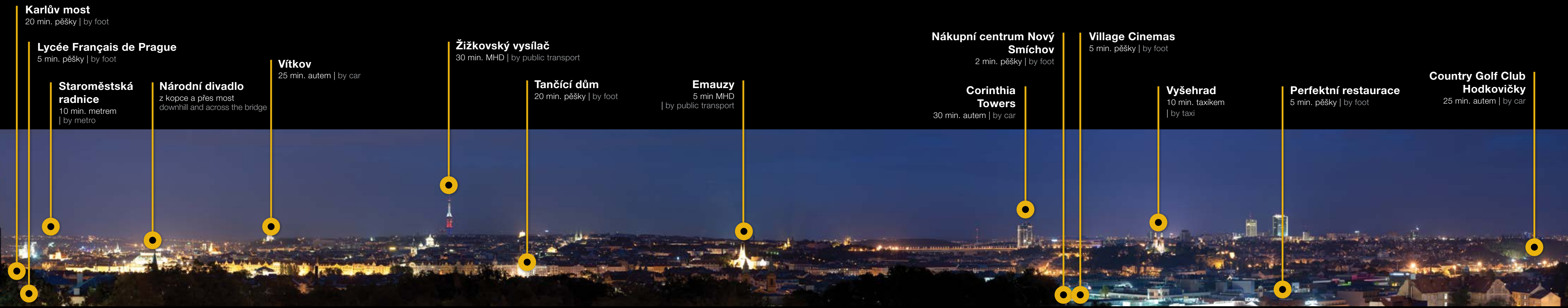
k vašim službám...  
at your service...

Praha díky své bohaté historii patří po kulturní stránce k nejvýznamnějším metropolitním světům a je všeobecně považována za jedno z nejkrásnějších měst v Evropě. Historické centrum města s jedinečným panoramatem Pražského hradu, největšího hradního komplexu na světě, je zapsáno do Seznamu světového kulturního a přírodního dědictví UNESCO. Tento architektonický klenot se všemi službami evropského velkoměsta se nachází před prahem vašeho nového domova. Stačí udělat jen pár kroků a v blízké kavárně si můžete přečíst ranní noviny u šálku espressa, pak přejít přes řeku Vltavu a jste u Národního divadla, kousek od Karlova mostu. Přes den můžete relaxovat v blízké Kinského zahradě nebo v Mozartově útočišti na Bertramce. Obchodní a zábavní centrum Prahy 5 Anděl vám poskytne veškeré další zázemí a servis. V blízkém sousedství Sacre Coeur<sup>2</sup> se nachází také prestižní mezinárodní škola Lycée Français de Prague, zároveň se nabízí i mnoho dalších možností pro školní i předškolní vzdělání vašich dětí. V Sacre Coeur<sup>2</sup> je Praha připravena k vašim službám.

In regards to culture, Prague – thanks to its rich history – is one of the leading capitals in the world. Prague is generally considered to be one of Europe's most beautiful cities. The historical centre of the city with a unique panorama of Prague Castle, the largest castle complex in the world, has been incorporated in the UNESCO World Cultural and Natural Heritage Register. This jewel with all the services of a European metropolis can be found at the door of your new home. Just take a few steps and you can read the morning newspapers over your cup of espresso, then cross a bridge and you reach the National Theatre in the proximity of Charles Bridge. During the daytime you can relax in the nearby Kinského Garden or at Mozart's refuge at Bertramka. Anděl, the business and entertainment centre of the Prague 5 District, will provide you with all the background and service. In the vicinity of Sacre Coeur<sup>2</sup> you can also find the prestigious international school Lycée Français de Prague, as well as a number of other options for both school and pre-school education of your children. Prague is ready to be at your service at Sacre Coeur<sup>2</sup>.







**Karlův most**

20 min. pěšky | by foot

**Lycée Français de Prague**

5 min. pěšky | by foot

**Staroměstská radnice**

10 min. metrem | by metro

**Národní divadlo**

z kopce a přes most downhill and across the bridge

**Vítkov**

25 min. autem | by car

**Žižkovský vysílač**

30 min. MHD | by public transport

**Tančící dům**

20 min. pěšky | by foot

**Emauzy**

5 min MHD | by public transport

**Nákupní centrum Nový Smíchov**

2 min. pěšky | by foot

**Corinthia Towers**

30 min. autem | by car

**Village Cinemas**

5 min. pěšky | by foot

**Vyšehrad**

10 min. taxikem | by taxi

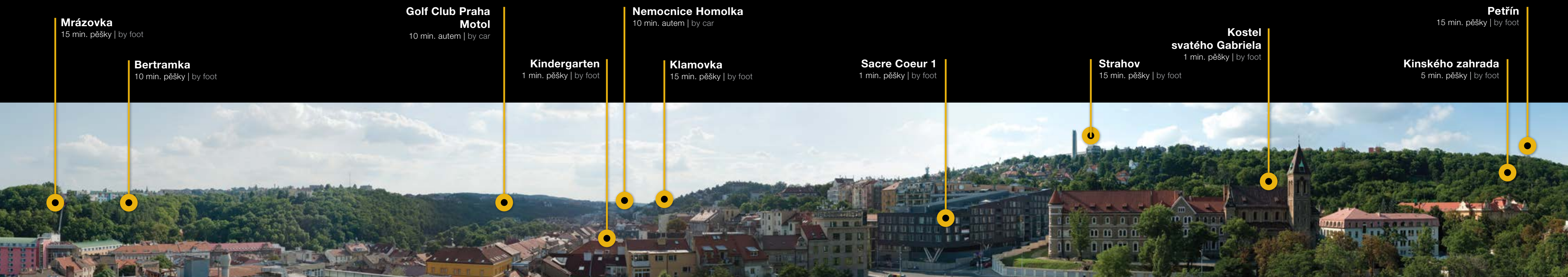
**Perfektní restaurace**

5 min. pěšky | by foot

**Country Golf Club Hodkovičky**

25 min. autem | by car

**jihovýchod** southeast



**Mrázovka**

15 min. pěšky | by foot

**Bertramka**

10 min. pěšky | by foot

**Golf Club Praha Motol**

10 min. autem | by car

**Kindergarten**

1 min. pěšky | by foot

**Nemocnice Homolka**

10 min. autem | by car

**Klamovka**

15 min. pěšky | by foot

**Sacre Coeur 1**

1 min. pěšky | by foot

**Strahov**

15 min. pěšky | by foot

**Kostel svatého Gabriela**

1 min. pěšky | by foot

**Kinského zahrada**

5 min. pěšky | by foot

**Petřín**

15 min. pěšky | by foot

**severozápad** northwest



## chytré bydlení smart living

## s atmosférou with atmosphere

Byty v Sacre Coeur<sup>2</sup> vynikají jedinečností navržených dispozic. Tam, kde jiní tápou a nabízejí tmavé chodby plné dveří, my navrhujeme moderní místo k životu, plné světla a zajímavých řešení. Nemluvíme o penthousech a mezonetových ložtech, hovoříme o standardních bytech, které svou kvalitou a koncepčními návrhy daleko převyšují ostatní nabídky rezidenčních projektů. Každý z bytů v Sacre Coeur<sup>2</sup> má prostorné zádveří s místem pro šatnu nebo vestavěnou šatní skříň, nechybí ani technická místnost pro pračku a úložný regálový systém. Všechny byty v Sacre Coeur<sup>2</sup> jsou členěny do dvou zón – obývací a privátní. Každá obývací zóna má vlastní WC s umyvadlem, což jistě oceníte nejen vy, ale i vaši hosté. Ložnice, dětský pokoj a další místnosti se nacházejí v privátní zóně bytové jednotky. Byty 3+kk a 4+kk mají ve standardním provedení 2 koupelny, jedna je vždy součástí ložnice rodičů. Večerní atmosféru pak podtrhuje možnost příjemného posezení na balkóně nebo terase vašeho nového bytu.

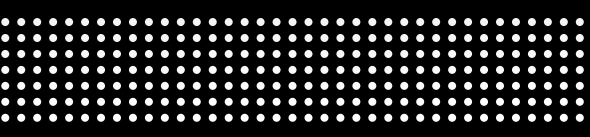
The flats at Sacre Coeur<sup>2</sup> excel in their uniqueness of the designed layouts. Where the others grope in the dark and offer just similarly dark corridors full of doors, we design a modern place to live full of light and interesting layouts. We are not talking about penthouses and maisonette lofts, we are talking about standard flats, which by their quality and conceptual designs by far exceed the other offers of residential projects. Each of the Sacre Coeur<sup>2</sup> flats has a spacious entry foyer with a place for a cloakroom or a built-in wardrobe. A great benefit consists in a chamber for a washing machine and a storage shelf system. All the Sacre Coeur<sup>2</sup> flats are divided into two zones – living and private. Each living zone has its own toilet with a washbasin, which will certainly be appreciated not just by you, but also by your guests. The bedroom, children's bedroom and other rooms are situated in a private zone of the flat. The 3+kitchenette and 4+kitchenette flats have two bathrooms as a standard. One is always a part of the master bedroom. The evening atmosphere is strengthened by the possibility of a pleasant sit-down on the balcony or terrace of your new flat.



Dostatku denního světla a pocitu otevřeného prostoru je v každé bytové jednotce dosaženo díky vysokým francouzským oknům o výšce 2,2 metru. Podlahové topné konvektory zdůrazňují čistý a vzdušný design obývacího prostoru.

The sufficient amount of daylight and the feeling of an open space are achieved in each flat thanks to 2.2-metre-high French windows. Floor heating convectors emphasize the clear and airy design of the living area.





**kvalita** je důležitá  
**quality** does matter



Prostorné balkony propojují exteriér s obývacím pokojem. Vytvářejí tak úžasné místo pro odpočinek.  
Spacious enclosed balconies connect the exterior with the living room, creating a marvellous place to relax.





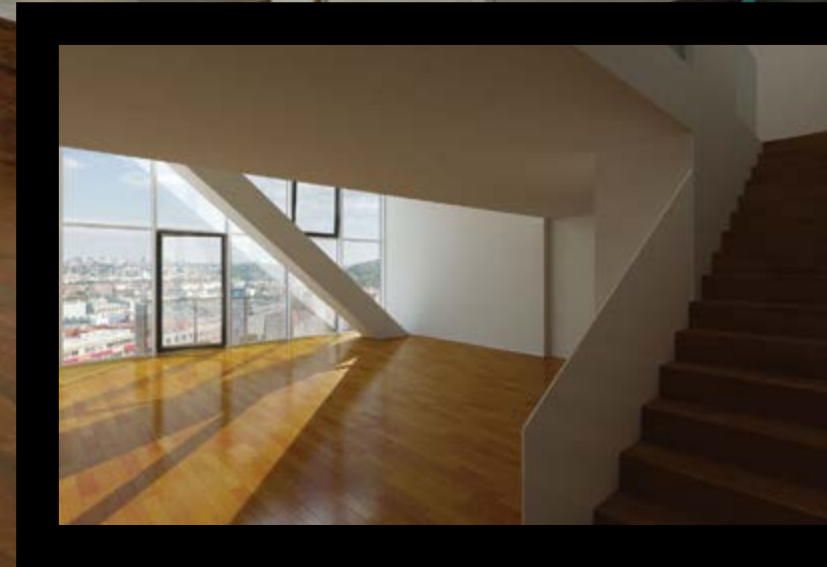
**prostor**  
**space**

je to, co potřebuji  
is what I need

Fenomémem, který v sobě skrývá vášeň a styl, jsou dvoupodlažní lofty. Bezesporu představují zhmotnění volnosti a prostorové svobody, kde se opravdu meze nekladou. Rozlehlý obývací pokoj se světlou výškou přes 5 metrů vás upoutá svou vzdušností a nádherným výhledem na pražské panoráma. Ložnice jsou umístěny v klidové zóně vnitřního atria budovy. Příjemné chvíle teplých letních večerů je možné trávit na zahrádkách, které patří ke každému mezonetu. Naopak v zimě vás uchvátí panoramatické výhledy na Prahu přímo z pohovky vašeho nového bydlení. Vizualizace znázorňují jednu z mnoha možností, jak s tímto prostorem pracovat. Je to váš ideální svět bez hranic.

Two-floor lofts are a phenomenon, featuring both passion and style. Beyond doubt they represent the materialization of liberty and freedom of space where no limits confront you. A spacious living room with a ceiling height of over five metres will grasp your attention thanks to its airy character and wonderful view of the Prague skyline. The bedrooms are situated in the comfort zone of the internal atrium of the building. Pleasant moments on warm summer evenings can be spent in the gardens belonging to each maisonette. On the contrary in winter you can cherish the panoramic views of Prague straight from the settee of your new flat. The visualisation shows just one of many possible ways to enjoy this space. This is your ideal world of no borders.

Je to jen na vás, ... zde se meze nekladou, každý z osmi dvoupodlažních loftů skrývá úžasný prostor bez hranic.  
It is completely up to you... No limits, each of the eight two-floor lofts hides a marvellous, limitless space.







**loft** mi dává svobodu  
**loft** gives me freedom



Loftové mezonety nabízejí kreativní prostor s neopakovatelnými výhledy na panoráma hlavního města Prahy.

Loft maisonettes offer a creative space with uncomparable views of the Prague skyline.





## detaily details

se smyslem pro preciznost  
with the finest touch

Standards Sacre Coeur<sup>2</sup> byly vybrány tak, aby při zařizování vašeho nového domova podpořily vaši kreativitu. Preferovali jsme čistotu designu, funkčnost, kvalitu a pověst dodavatele. Příkladem jsou koupelny a toalety kompletně zařízené špičkovými zařizovacími předměty značky Villeroy & Boch, podlahy jsou ve standardu z dřevěného masivu. Rámy oken u apartmánů jsou dřevěné, u loftů a penthousů hliníkové. Interiéry bytových jednotek jsou laděné do světlých tónů, aby naši klienti měli možnost doplnit interiér širokou paletou nejrůznějších barev. Seznam všech standardů a variantních řešení najdete na [www.sacrecoeur2.cz](http://www.sacrecoeur2.cz). Jsme připraveni vyjít maximálně vstříc vašim požadavkům na individuální úpravy. Velkou pozornost věnujeme také vaší bezpečnosti, a proto společné prostory a okolí budovy Sacre Coeur<sup>2</sup> hlídá kamerový systém. V přízemí, u vstupu do budovy, je umístěna nonstop recepce s majordomem, na kterého se můžete obrátit s žádostí o zajištění běžných nákupů, pohlídání dětí, vyvenčení čtyřnohých miláčků apod. Sto lidí, sto názorů, jeden standard, ale tisíc možností.

The Sacre Coeur<sup>2</sup> standards were selected in order to support your creativity in furnishing your new home. We have provided a clear character of design, functionality, quality and supplier reputation. An example can be given by the bathrooms and toilets, completely equipped with top furnishings by Villeroy & Boch. The floors and windows are as standard, wooden and solid. The interiors of individual flats are tuned to light hues so that our clients have the option of supplementing them with a wide array of various colours. The list of all the standards and variable solutions can be found at [www.sacrecoeur2.cz](http://www.sacrecoeur2.cz). We are ready to fully satisfy your requests for individual modifications. Great attention is also paid to your security, therefore the common areas and the neighbourhood of the Sacre Coeur<sup>2</sup> building are monitored by a camera system. On the ground floor, next to the entry to the building, there is a 24-7 reception with a superintendent whom you can contact if you need to be provided with common shopping, babysitting, walking your four-legged pets, etc. One hundred people, one hundred opinions, one standard - but one thousand possibilities.

Většina bytů v Sacre Coeur<sup>2</sup> má balkon, terasu nebo předzahrádku s povrchem z exotického dřeva.

Most flats at Sacre Coeur<sup>2</sup> have a balcony, terrace or front garden with a surface of exotic wood.







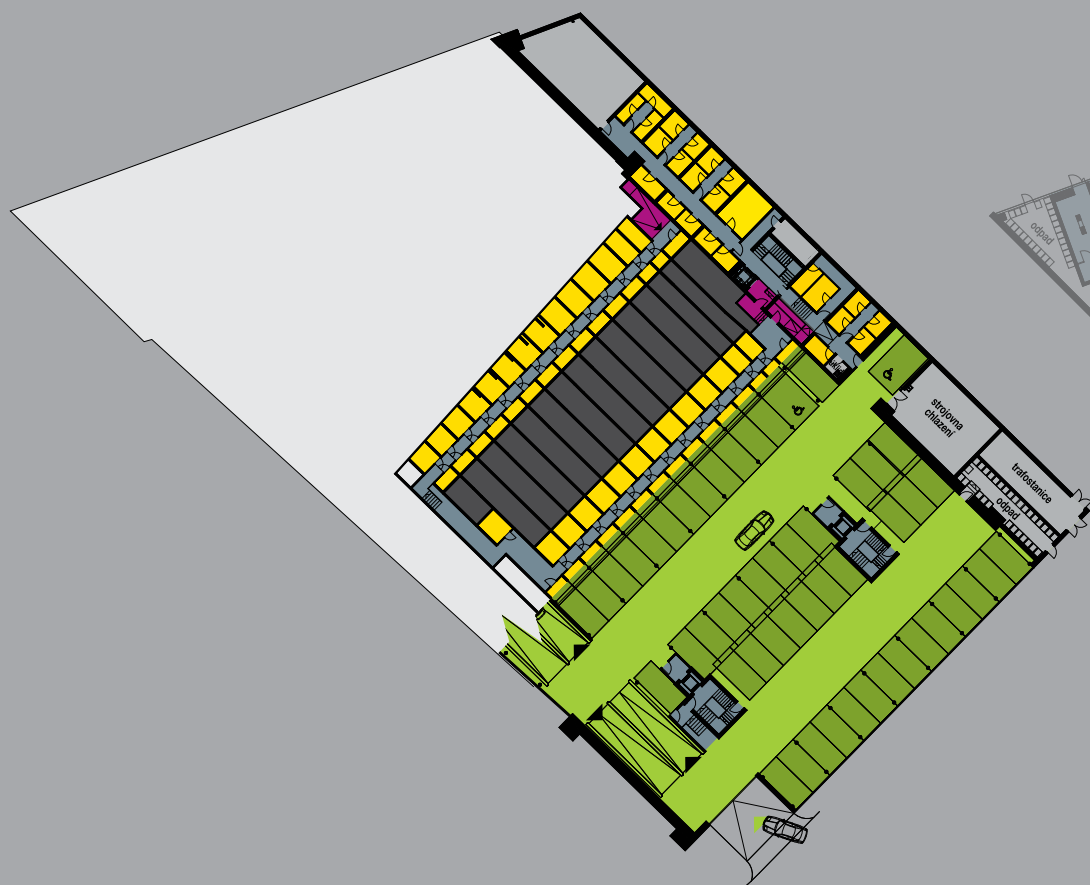
**kreativní creative** a funkční pro každodenní život  
and functional – an ideal mix for everyday living



Vstup do rezidenčního objektu vede přes přilehlý park. Bezpečnost rezidentů a jejich majetku zajišťuje recepce s 24hodinovým provozem, která bude poskytovat i domovnícké služby a sledování kamerového systému.  
The entry to the residential object leads through the adjacent park. The security of the residents and their property are protected by the 24-7 reception, which will also provide caretaker services and supervision via the camera system.

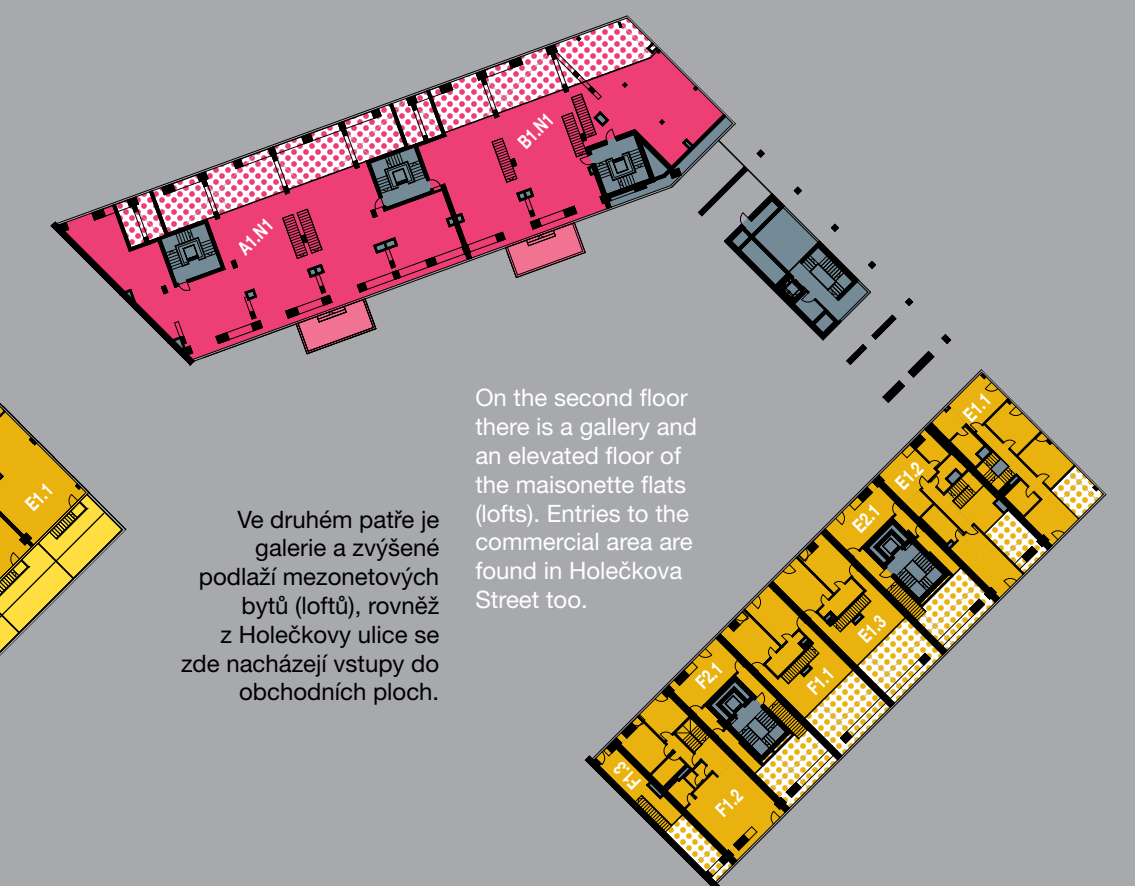
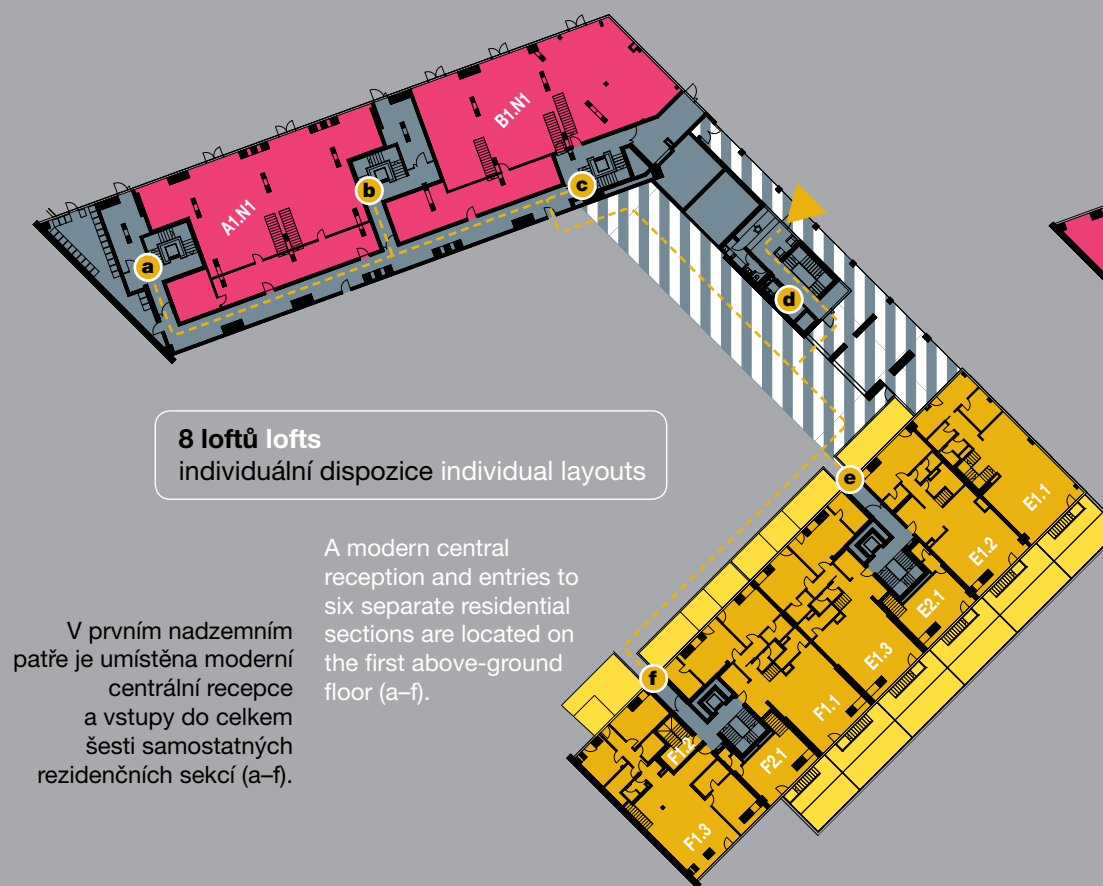
**2. podzemní podlaží 2<sup>nd</sup> basement**

**1. podzemní podlaží 1<sup>st</sup> basement**



**1. patro 1<sup>st</sup> floor**

**2. patro 2<sup>nd</sup> floor**



**8 loftů lofts**  
individuální dispozice individual layouts

V prvním nadzemním patře je umístěna moderní centrální recepce a vstupy do celkem šesti samostatných rezidenčních sekcí (a-f).

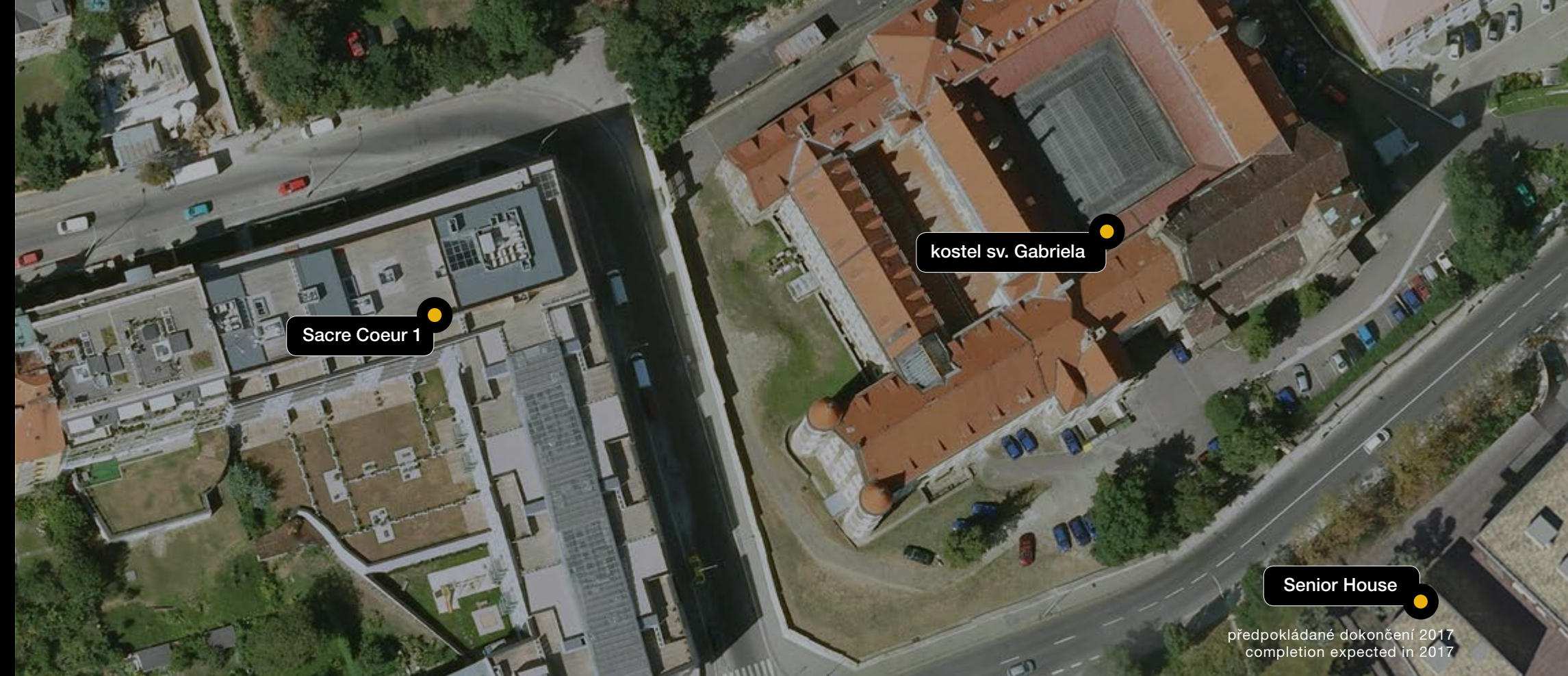
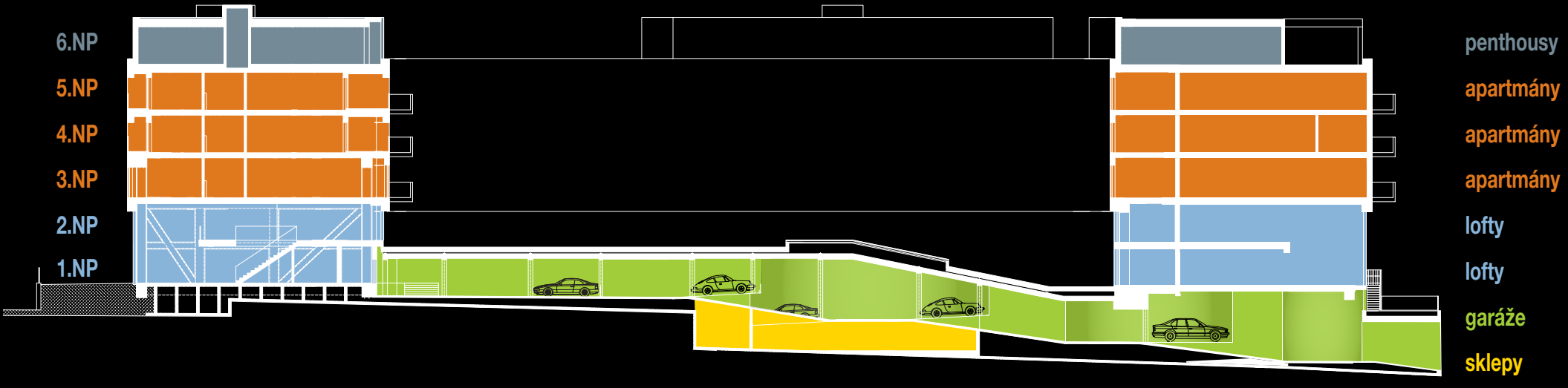
A modern central reception and entries to six separate residential sections are located on the first above-ground floor (a-f).

Ve druhém patře je galerie a zvýšené podlaží mezonetových bytů (loftů), rovněž z Holečkovy ulice se zde nacházejí vstupy do obchodních ploch.

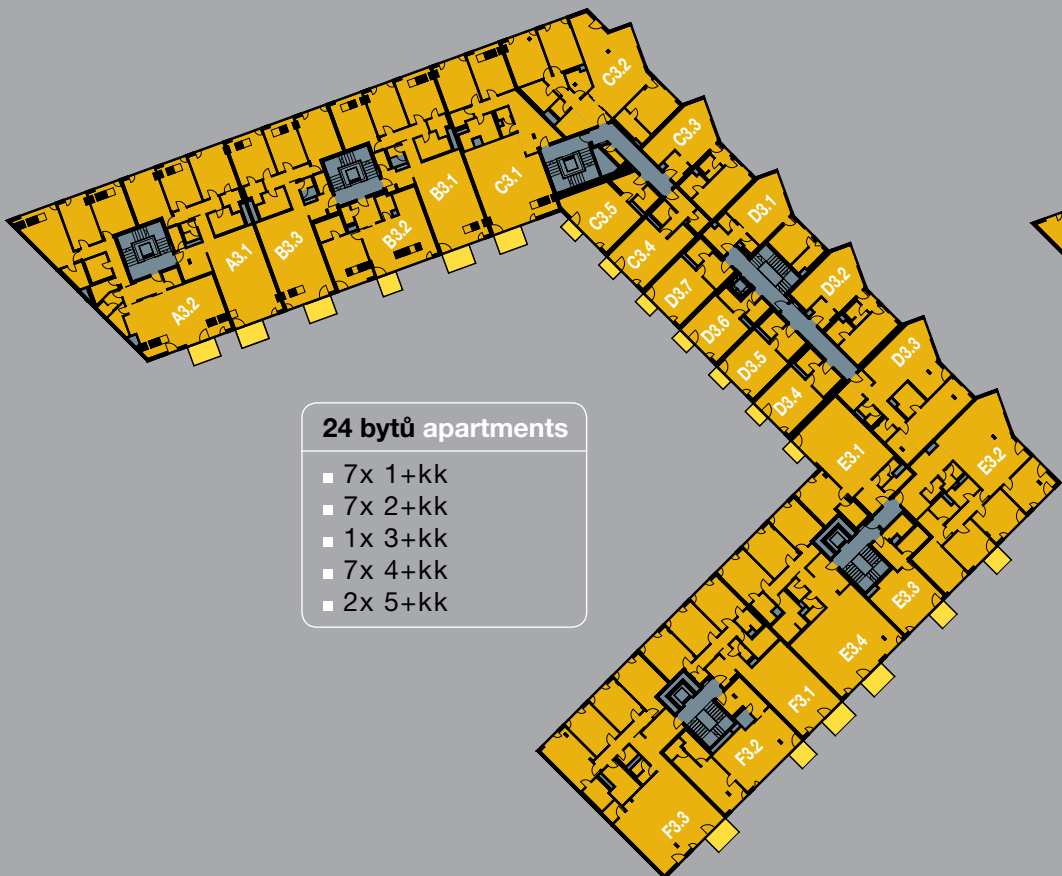
On the second floor there is a gallery and an elevated floor of the maisonette flats (lofts). Entries to the commercial area are found in Holečkova Street too.



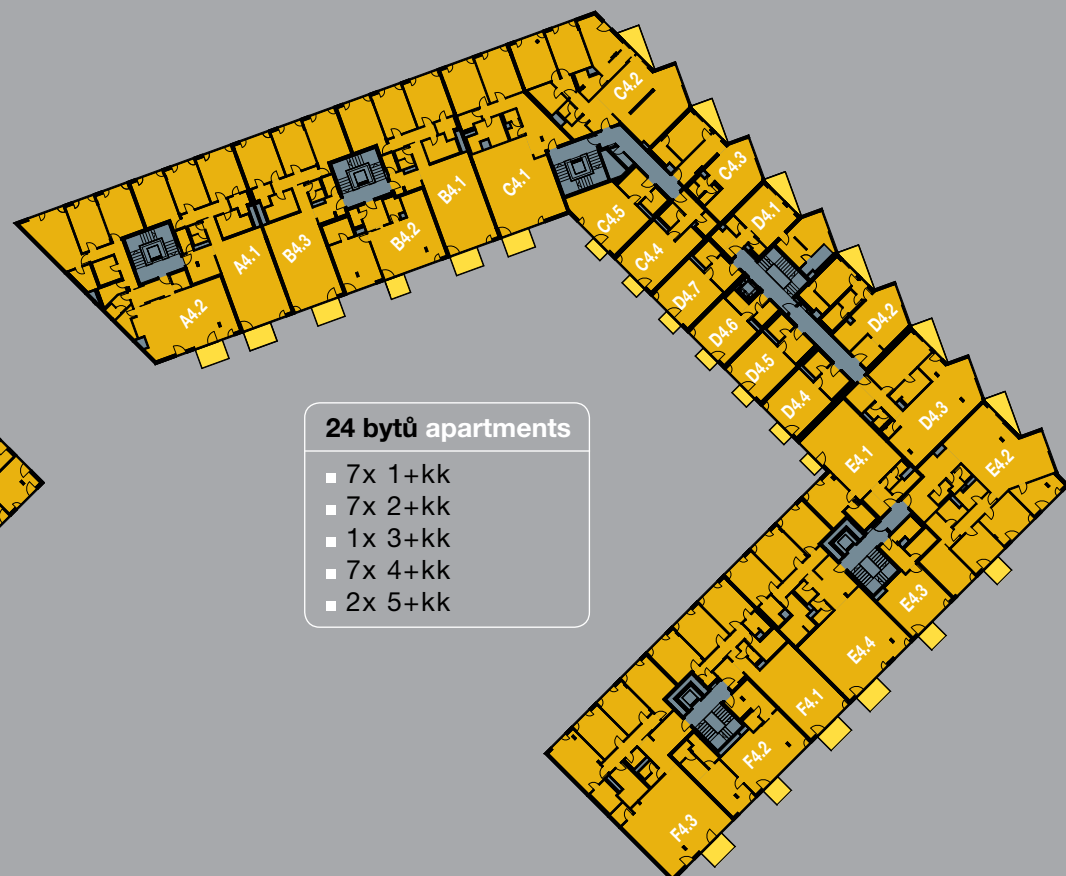
# řez budovou section



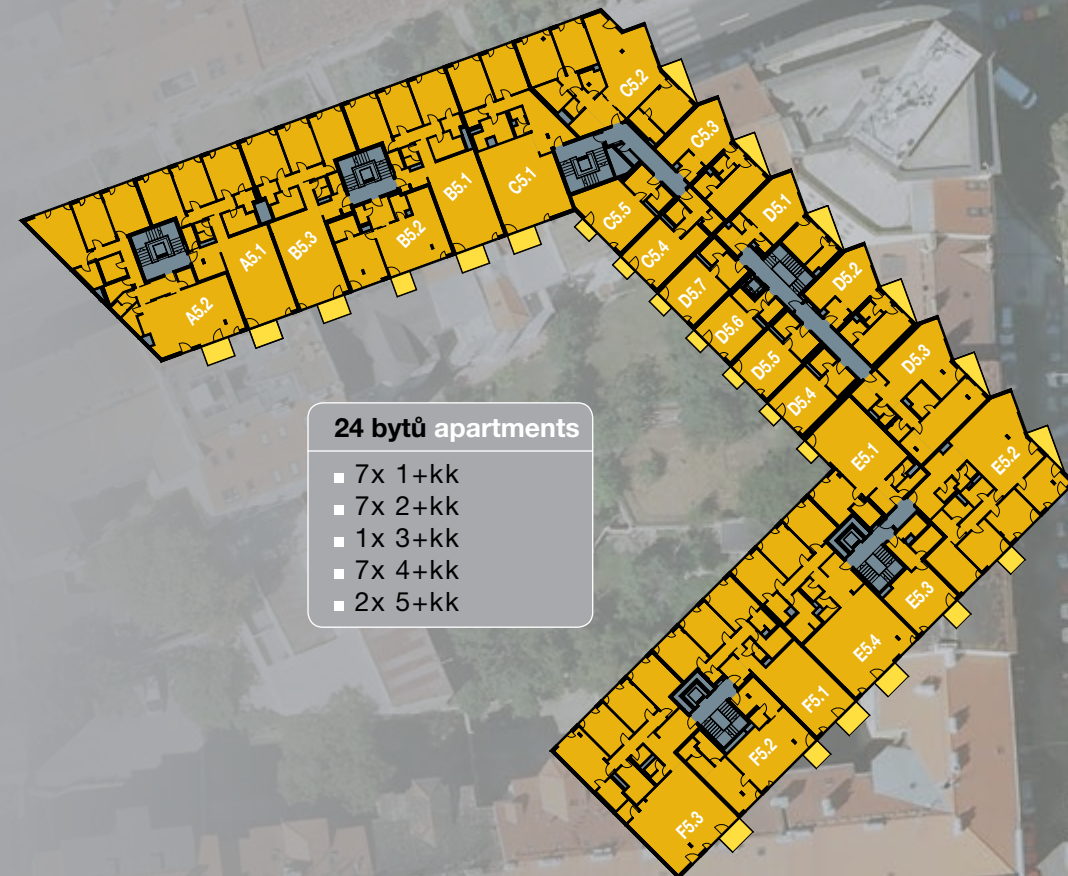
## 3. patro 3<sup>rd</sup> floor



## 4. patro 4<sup>th</sup> floor



## 5. patro 5<sup>th</sup> floor



## 6. patro 6<sup>th</sup> floor





# Sacre Coeur<sup>2</sup>

lokalita | locality: **Praha 5 – Hřebenky**

počet penthousů | number of penthouses: **5**

počet loftů | number of lofts: **8**

počet apartmánů | number of apartments: **72**

počet komerčních prostor | number of commercial premises: **2**

architekti | architects: **Schindler Seko Architects**

[www.sacrecoeur2.cz](http://www.sacrecoeur2.cz)





WWW.**sacrecoeur2**.CZ

poklad mezi byty | treasure among others

Společnost SATPO | Plzeňská 3217/16, 150 00 Praha 5 | 800 800 010 (CZ) | [www.satpo.cz](http://www.satpo.cz)

**SATPO**